

Продолжительность выполнения экзаменационной работы

Код предмета ОГЭ (ГВЭ)	Название учебного предмета	Для участников ОГЭ	Для участников ОГЭ с ОВЗ (при увеличении времени)	Для участников ГВЭ	Для участников ГВЭ (при увеличении времени)
01 (51)	Русский язык	3 часа 55 минут	5 часов 25 минут	3 часа 55 минут	5 часов 25 минут
02 (52)	Математика	3 часа 55 минут	5 часов 25 минут	3 часа 55 минут	5 часов 25 минут
03 (53)	Физика	3 часа	4 часа 30 минут	2 часа 30 минут	4 часа
04 (54)	Химия	3 часа	4 часа 30 минут	2 часа 30 минут	4 часа
05 (55)	Информатика и ИКТ	2 часа 30 минут	4 часа	2 часа 30 минут	4 часа
06 (56)	Биология	3 часа	4 часа 30 минут	3 часа	4 часа 30 минут
07 (57)	История	3 часа	4 часа 30 минут	2 часа 30 минут	4 часа
08 (58)	География	2 часа 30 минут	4 часа	2 часа 30 минут	4 часа
12 (62)	Обществознание	3 часа	4 часа 30 минут	3 часа 30 минут	5 часов
18 (68)	Литература	3 часа 55 минут	5 часов 25 минут	3 часа	4 часа 30 минут
09, 10, 11, 13 (59, 60, 61, 63)	Иностранные языки: английский, немецкий, французский, испанский (кроме раздела «Говорение»)	2 часа	3 часа 30 минут	2 часа 30 минут	4 часа
29, 30, 31, 33 (-)	Иностранные языки (раздел «Говорение»)	15 минут	45 минут	-	-

Образцы бланков ОГЭ

ОСНОВНОЙ ГОСУДАРСТВЕННЫЙ ЭКЗАМЕН - 2020
Бланк ответов №1

Информация об участнике

Информация об экзамене

Информация об ответе

Информация об ответе

ОСНОВНОЙ ГОСУДАРСТВЕННЫЙ ЭКЗАМЕН - 2020
Бланк ответов №2

Информация об участнике

Информация об экзамене

Информация об ответе

ОСНОВНОЙ ГОСУДАРСТВЕННЫЙ ЭКЗАМЕН - 2020
Дополнительный бланк ответов №2

Информация об участнике

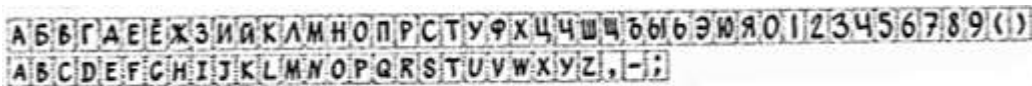
Информация об экзамене

Информация об ответе



Все бланки ОГЭ заполняются гелевой или капиллярной ручкой с чернилами черного цвета.

Участник экзамена должен изображать каждую цифру и букву во всех заполняемых полях бланков, тщательно копируя образец ее написания из строки с образцами написания символов. Небрежное написание символов может привести к тому, что при автоматизированной обработке символ может быть распознан неправильно.



Категорически запрещается:

делать в полях бланков, вне полей бланков или в полях, заполненных типографским способом, какие-либо записи и (или) пометки, не относящиеся к содержанию полей бланков;
использовать для заполнения бланков иные письменные принадлежности, средства для исправления внесенной в бланки информации (корректирующую жидкость, ластик и др.).

Образцы бланков ГВЭ

БЛАНК РЕГИСТРАЦИИ

Имя Фамилия Имя отчество Место рождения Страна рождения Дата рождения (ДД - ММ - ГГ) Страна рождения (код) Страна рождения (полное наименование)

Имя Фамилия Имя отчество Место рождения Страна рождения Дата рождения (ДД - ММ - ГГ) Страна рождения (код) Страна рождения (полное наименование)

ИНН/ОГРН (полное наименование)

СВЕДЕНИЯ ОБ УЧАСТНИКЕ

Фамилия _____ Имя _____ Отчество _____

Доцент Сержа _____ Номер _____

ПРИ ЗАПОЛНЕНИИ СЛЕДУЕТ:

- Использовать код страны (код страны) в БЛАНКЕ РЕГИСТРАЦИИ и БЛАНКЕ ОТВЕТОВ.
- В случае заполнения БЛАНКА РАБОТЫ следует обратиться к руководителю в аудитории и передать другой комплект бланков.
- Заполнить поле ЭКВЕРРИАНТА на БЛАНКЕ РЕГИСТРАЦИИ и БЛАНКЕ ОТВЕТОВ.
- Пометку о нарушении работности сделать на обратной стороне БЛАНКА ОТВЕТОВ.

Сканирование произведено государственной информационной системой «Эксперт» на сервере «Эксперт» (ИП: 5010200001) в соответствии с требованиями к безопасности информации.

Формат - 1 _____ Формат - 2 _____ Формат - 3 _____

ЗАПОЛНЯЕТСЯ ОТВЕТСТВЕННЫМ ОРГАНИЗАТОРОМ В АУДИТОРИИ:

Имя Фамилия Имя отчество _____ Место рождения _____ Страна рождения _____ Дата рождения (ДД - ММ - ГГ) _____ Страна рождения (код) _____ Страна рождения (полное наименование) _____

Цель задания: ввести код страны (код страны) в бланке регистрации.

БЛАНК ОТВЕТОВ

Имя Фамилия Имя отчество Место рождения Страна рождения Дата рождения (ДД - ММ - ГГ) Страна рождения (код) Страна рождения (полное наименование)

Имя Фамилия Имя отчество Место рождения Страна рождения Дата рождения (ДД - ММ - ГГ) Страна рождения (код) Страна рождения (полное наименование)

ИНН/ОГРН (полное наименование)

ПРИ ЗАПОЛНЕНИИ СЛЕДУЕТ:

- Использовать код страны (код страны) в БЛАНКЕ РЕГИСТРАЦИИ и БЛАНКЕ ОТВЕТОВ.
- В случае заполнения БЛАНКА РАБОТЫ следует обратиться к руководителю в аудитории и передать другой комплект бланков.
- Заполнить поле ЭКВЕРРИАНТА на БЛАНКЕ РЕГИСТРАЦИИ и БЛАНКЕ ОТВЕТОВ.
- Пометку о нарушении работности сделать на обратной стороне БЛАНКА ОТВЕТОВ.

Сканирование произведено государственной информационной системой «Эксперт» на сервере «Эксперт» (ИП: 5010200001) в соответствии с требованиями к безопасности информации.

Формат - 1 _____ Формат - 2 _____ Формат - 3 _____

ЗАПОЛНЯЕТСЯ ОТВЕТСТВЕННЫМ ОРГАНИЗАТОРОМ В АУДИТОРИИ:

Имя Фамилия Имя отчество _____ Место рождения _____ Страна рождения _____ Дата рождения (ДД - ММ - ГГ) _____ Страна рождения (код) _____ Страна рождения (полное наименование) _____

Цель задания: ввести код страны (код страны) в бланке регистрации.

ДОПОЛНИТЕЛЬНЫЙ БЛАНК ОТВЕТОВ

Имя Фамилия Имя отчество Место рождения Страна рождения Дата рождения (ДД - ММ - ГГ) Страна рождения (код) Страна рождения (полное наименование)

Имя Фамилия Имя отчество Место рождения Страна рождения Дата рождения (ДД - ММ - ГГ) Страна рождения (код) Страна рождения (полное наименование)

ИНН/ОГРН (полное наименование)

ПРИ ЗАПОЛНЕНИИ СЛЕДУЕТ:

- Использовать код страны (код страны) в БЛАНКЕ РЕГИСТРАЦИИ и БЛАНКЕ ОТВЕТОВ.
- В случае заполнения БЛАНКА РАБОТЫ следует обратиться к руководителю в аудитории и передать другой комплект бланков.
- Заполнить поле ЭКВЕРРИАНТА на БЛАНКЕ РЕГИСТРАЦИИ и БЛАНКЕ ОТВЕТОВ.
- Пометку о нарушении работности сделать на обратной стороне БЛАНКА ОТВЕТОВ.

Сканирование произведено государственной информационной системой «Эксперт» на сервере «Эксперт» (ИП: 5010200001) в соответствии с требованиями к безопасности информации.

Формат - 1 _____ Формат - 2 _____ Формат - 3 _____

ЗАПОЛНЯЕТСЯ ОТВЕТСТВЕННЫМ ОРГАНИЗАТОРОМ В АУДИТОРИИ:

Имя Фамилия Имя отчество _____ Место рождения _____ Страна рождения _____ Дата рождения (ДД - ММ - ГГ) _____ Страна рождения (код) _____ Страна рождения (полное наименование) _____

Цель задания: ввести код страны (код страны) в бланке регистрации.



Все бланки ГВЭ заполняются гелевой или капиллярной ручкой с чернилами черного цвета. Участник экзамена должен изображать каждую цифру и букву во всех заполняемых полях бланков, тщательно копируя образец ее написания из строки с образцами написания символов. Небрежное написание символов может привести к тому, что при автоматизированной обработке символ может быть распознан неправильно.

А Б В Г Д Е Ё Ж З И Й К Л М Н О П Р С Т У Ф Х Ц Ч Ш Щ Ъ Ы Ь Э Ю Я I 2 3 4 5 6 7 8 9 0 X V I L -



Категорически запрещается:

- делать в полях бланков, вне полей бланков или в полях, заполненных типографским способом, какие-либо записи и (или) пометки, не относящиеся к содержанию полей бланков;
- использовать для заполнения бланков иные письменные принадлежности, средства для исправления внесенной в бланки информации (корректирующую жидкость, ластик и др.).